

ЗНАКОСИНТЕЗИРУЮЩИЕ ЖИДКОКРИСТАЛЛИЧЕСКИЕ ИНДИКАТОРЫ DATA VISION

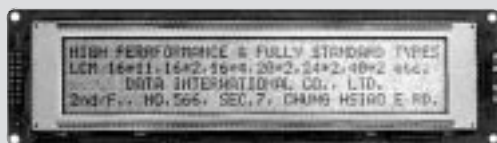
ХАРАКТЕРИСТИКИ

Напряжение питания: 5В.
 Потребляемая мощность: 10 ÷ 20 мВт
 (в зависимости от типа).
 Метод управления: 1/16 Duty, 1/4 Bias.
 Встроенный контроллер: KS0076 или его аналог.
 Встроенные фонты: англ. или англ./русс.
 Температурный диапазон: стандартный 0 ÷ +50°C,
 расширенный -20 ÷ +50°C.
 Способ подсветки: R - на отражение
 (без подсветки).
 EL-электролюминесцентный.
 LED - светодиодный.

СИСТЕМА ОБОЗНАЧЕНИЙ

DV - 162 00 S2 E B L Y - H / R
 1 2 3 4 5 6 7 8 9 10

1	Тип индикатора	DV - знакосинтезирующий
2	Формат	Знаков x строк
3	Серийный номер	
4	Тип кристаллов	N - Twist nematic SI - Super Twist nematic желто-серый S2 - Super Twist nematic серебристо-серый
5	Поляризационная жидкость	R - отражение M - пропускание F - отражение/пропускание N - инверсия
6	Ориентация ЖКИ	B - вниз T - вверх
7	Подсветка	E - электролюминесцентная L - на основе светоизлучающих диодов C - флуоресцентной лампы с холодным катодом
8	Цвет подсветки	A - янтарь (EL, LED) B - сине-зеленый (EL) R - красный (LED) W - белый (EL, CCFL) Y - желто-зеленый (EL, LED, CCFL)
9	Температурный диапазон	- обычный H - расширенный
10	Фонт	- англ. R - англ./русс.



DV-4040



DV-40200



DV-20210



DV-16100



DV-16110



DV-16210



DV-16230



DV-16235



DV-16236



DV-24200



DV-20200



DV-20220



DV-16400



DV-16244



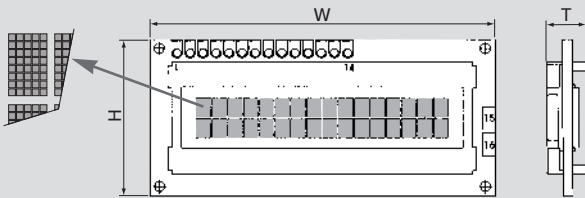
DV-16252



DV-20400

Формат (симв. x строк)	Название	Размер символа (к-во точек)	Размер модуля (W x H x T мм.)	Видимая площадь (мм.)	Размер символа (мм.)	Размер точек (мм.)	Версия							
							TN	STN	H	R	EL	LED	CCFL	
8 x 2	DV-0802	5 x 8	58,0 x 32,0 x 10,0	35,0 x 15,24	2,945 x 5,545	0,545 x 0,645		•						
16 x 1	DV-16100	5 x 8	80,0 x 36,0 x 10,0	64,5 x 13,8	3,07 x 6,56	0,55 x 0,75	•	•	•	•	•	•		
	DV-16110	5 x 7+курсор	122,0 x 33,0 x 10,0	99,0 x 13,0	4,84 x 8,06	0,92 x 1,10		•	•	•	•	•		
	DV-16120	5 x 8	151,0 x 40,0 x 14,7	120,0 x 23,0	14,5 x 6,0	1,765 x 1,152		•					•	
16 x 2	DV-16210	5 x 7+курсор	122,0 x 44,0 x 10,0	99,0 x 24,0	4,84 x 8,06	0,92 x 1,10		•	•	•	•	•		
	DV-16230	5 x 8	85,0 x 29,5 x 10,0	62,5 x 16,1	2,78 x 4,89	0,55 x 0,50	•	•	•	•	•	•		
	DV-16235	5 x 8	85,0 x 35,0 x 10,0	62,2 x 17,9	2,95 x 5,55	0,55 x 0,65	•	•	•	•	•	•		
	DV-16236	5 x 8	85,5 x 36,0 x 10,0	62,2 x 17,9	2,95 x 5,55	0,55 x 0,65	•	•	•	•	•	•		
	DV-16244	5 x 8	84,0 x 44,0 x 10,0	62,2 x 17,9	2,95 x 5,55	0,55 x 0,65	•	•	•	•	•	•		
	DV-16252	5 x 8	80,0 x 36,0 x 10,0	62,5 x 16,1	2,78 x 4,89	0,55 x 0,50	•	•	•	•	•	•		
	DV-16257	5 x 8	85,0 x 32,6 x 10,0	55,73 x 10,98	2,78 x 4,89	0,50 x 0,55	•	•	•	•	•	•		
	DV-16275	5 x 8	100,0 x 38,8 x 13,0	80,0 x 20,4	4,07 x 7,76	0,75 x 0,90		•	•				•	
	DV-16276	5 x 8	100,0 x 38,8 x 13,0	80,0 x 20,4	4,07 x 7,76	0,75 x 0,90		•					•	
16 x 4	DV-16400	5 x 8	87,0 x 60,0 x 10,0	61,4 x 25,0	2,95 x 4,75	0,55 x 0,55		•	•	•	•	•		
20 x 2	DV-20200	5 x 8	116,0 x 36,0 x 10,0	83,0 x 18,8	3,20 x 5,55	0,60 x 0,65		•	•	•	•	•		
	DV-20210	5 x 7+курсор	180,0 x 40,0 x 10,0	149,0 x 23,0	6,00 x 9,66	1,12 x 1,12		•	•	•	•	•		
	DV-20212	5 x 8	182,0 x 60,0 x 20,0	147,0 x 35,2	5,9 x 12,7	1,10 x 1,50		•					•	
	DV-20220	5 x 8	108,0 x 39,0 x 10,0	83,0 x 18,8	3,20 x 5,55	0,60 x 0,65	•	•	•	•	•	•		
	DV-20206-1	5 x 8	86,0 x 40,0 x 15,0	76,0 x 15,0	3,20 x 5,55	0,60 x 0,65		•					•	
20 x 4	DV-20400	5 x 8	98,0 x 60,0 x 10,0	76,0 x 25,2	2,95 x 4,75	0,55 x 0,55		•	•	•	•	•		
	DV-20410	5 x 8	146,0 x 62,5 x 10,5	123,0 x 42,5	4,84 x 9,22	0,92 x 1,10	•	•	•	•	•	•		
24 x 2	DV-24200	5 x 8	118,0 x 36,0 x 10,0	94,5 x 18,0	3,20 x 5,55	0,60 x 0,65		•	•	•	•	•		
40 x 2	DV-40200	5 x 8	182,0 x 33,5 x 10,0	154,0 x 16,5	3,20 x 5,55	0,60 x 0,65		•	•	•	•	•		
40 x 4	DV-40400	5 x 8	190,0 x 54,0 x 10,5	147,0 x 29,5	3,54 x 4,89	0,50 x 0,55		•	•	•	•	•		

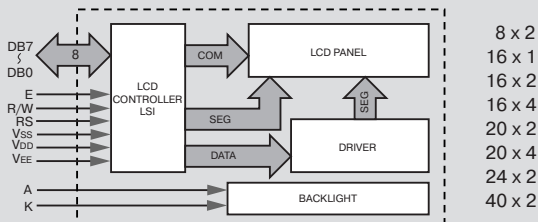
Условные обозначения: TN - twist nematic, STN - super twist nematic, H - расширенный температурный диапазон, R - на отражение, LED - с подсветкой на светодиодах, EL - электролюминесцентная подсветка, CCFL - подсветка флуоресцентной лампой с холодным катодом.



PIN конфигурация (все типы кроме 40 x 4)

No.	Symbol	Function	No.	Symbol	Function
1	Vss	GND, 0V	10	DB3	Data Bus
2	Vdd	+5V	11	DB4	--
3	VEE	for LCD Drive	12	DB5	--
4	RS	Function Select	13	DB6	--
5	R/W	Read/Write	14	DB7	--
6	E	Enable Signal	15	LEDA	LED Power Supply
7-9	DB0-DB2	Data Bus Line	16	LEDB	

БЛОК-ДИАГРАММА



ОРИЕНТИРОВОЧНЫЕ ЦЕНЫ НА ЖКИ (US\$/шт.)

DV-08020S1RB	11.40	DV-16257S1FBLY	19.80
DV-08020S1FBLY	14.80	DV-16257S2FBEB	19.40
DV-16100NRB	9.60	DV-16257S2FB; Y-H	22.40
DV-16100S2RB	11.00	DV-16275S2RB	18.60
DV-16100S1FBLY	15.00	DV-16275S1FBLY,S2FBLY	22.60
DV-16100S2FBEB	15.00	DV-16276S2RB	18.80
DV-16100S2FBLY-H	18.60	DV-16276S1FBLY, S2FBLY	22.80
DV-16110S1R	16.80	DV-16400S2RB	26.60
DV-16110S1FBLY	22.80	DV-16400S1FBLY	34.80
DV-16110S1FBEB	22.20	DV-16400S2FBEB	33.00
DV-16110S1FBLY-H	24.40	DV-20200NRB	16.60
DV-16120S2FBLY	40.60	DV-20200S2RB	18.80
DV-16210NRB	20.00	DV-20200S1FBLY, S2FBLY	30.80
DV-16210S2RB	21.60	DV-20200S2FBEB	28.40
DV-16210S1FBLY, S2FBLY	30.60	DV-20200S2FBLY-H	33.40
DV-16210S2FBEB	30.60	DV-20210S2RB	43.40
DV-16210S2RB-H	25.60	DV-20210S1FBLY, S2FBLY	59.60
DV-16210S2FBLY-H	34.20	DV-20210S2FBEB	51.80
DV-16230NRB	12.60	DV-20210S2RB-H	51.60
DV-16230S2RB	14.40	DV-20210S2FBLY-H	68.60
DV-16230S1FBLY, S2FBLY	18.80	DV-20211S1RB	68.00
DV-16230S2FBEB	18.00	DV-20211S1FBLY	81.00
DV-16230S2FBLY-H	21.20	DV-20211SNCW	85.00
DV-16236NR	14.00	DV-20400S2RB	34.40
DV-16236S2RB	16.60	DV-20400S1FBLY	44.00
DV-16236S1FBLY, S2FBLY	20.60	DV-20400S2FBEB	45.20
DV-16236S2FBEB	20.60	DV-20400S2FBLY-H	52.80
DV-16236S2FBLY-H	27.60	DV-20410S1RB	50.40
DV-16244NRB	13.80	DV-24200NRB	19.40
DV-16244S2RB	16.20	DV-24200S2RB	22.40
DV-16244S1FBLY	21.20	DV-24200S1FBLY	34.80
DV-16244S2FBEB	20.60	DV-24200S2FBEB	32.40
DV-16244S2FBLY-H	23.80	DV-40200S2RB	42.80
DV-16252NRB	13.80	DV-40200S1FBLY	53.20
DV-16252S2RB	15.00	DV-40200S2FBEB	51.00
DV-16252S1FBLY, S2FBLY	19.80	DV-40200S2FBLY-H	55.00
DV-16252S2FBEB	19.40	DV-40400S2RB	64.00
DV-16252S2FBLY-H	22.20	DV-40400S1FBLY	91.20
DV-16257NRB	13.80	DV-40400S2FBEB	89.60
DV-16257S2RB	15.00	DV-40400S2FBLY-H	102.00

СХЕМА ПОДКЛЮЧЕНИЯ ПИТАНИЯ



Нормальный температурный диапазон

Расширенный температурный диапазон

Предоставляются оптовые скидки.

ГРАФИЧЕСКИЕ ЖИДКОКРИСТАЛЛИЧЕСКИЕ ИНДИКАТОРЫ DATA VISION

ХАРАКТЕРИСТИКИ

Температурный диапазон: стандартный
 $0 \div + 50 \text{ }^\circ\text{C}$
 расширенный
 $- 20 \div + 50 \text{ }^\circ\text{C}$

Способ подсветки: R - на отражение
 (без подсветки)
 EL - электролюминесцентный
 LED - светодиодный
 CCFL - флуоресцентная лампа
 с холодным катодом

Новый способ отображения В & W (черное и белое).
 Высокий контраст и большой угол зрения.

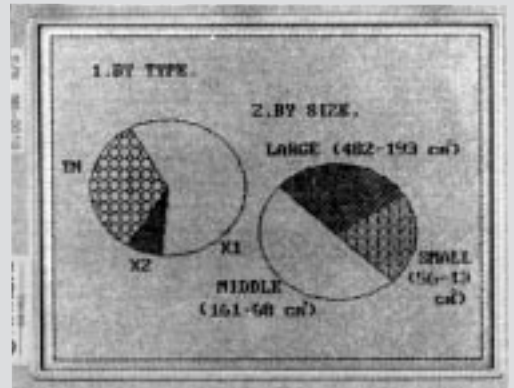
СИСТЕМА ОБОЗНАЧЕНИЙ

DG - 1 2 8 6 4 S F L Y
 1 2 3 4 5 6

1	Тип индикатора	DG - графический
2	Формат	Точек x точек
3	Тип кристаллов	S - Super Twist nematic W - технология черное и белое
4	Поляризационная жидкость	R - отражение F - отражение/пропускание N - инверсия
5	Подсветка	E - электролюминесцентная L - на основе светоизлучающих диодов C - флуоресцентной лампы с холодным катодом
6	Цвет подсветки	A - янтарь B - сине-зеленый R - красный W - белый Y - желто-зеленый



DG-24064

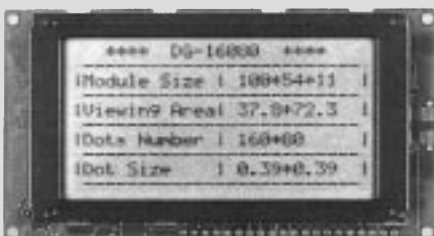


DG-12232-01

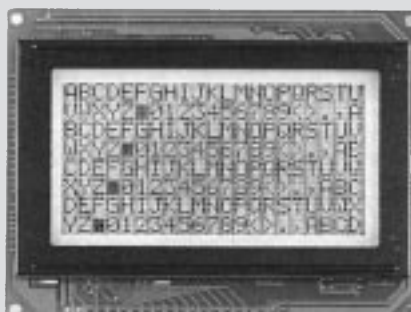


DG-12232

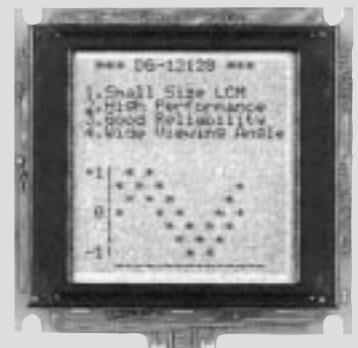
DG-24128



DG-16080



DG-12864



DG-12128

Формат (символов x строк)	Название	Размер модуля (W x H x T мм.)	Видимая площадь (мм.)	Размер точки (мм.)	Напряж. пит. (V)		Контроллер		Версия					
					Vdd-Vss	Vee-Vss	встроенный	внешний	STN	B&W	R	EL	LED	CCFL
122 x 32	DG-12232	84,0 x 44,0 x 10,0	60,5 x 18,5	0,45 x 0,45	5,0	-2,0	SED1520DAA	--	•	•	•	•	•	•
	DG-12232-01	65,1 x 27,1 x 5,3	60,5 x 18,5	0,40 x 0,45	5,0	-2,0	SED1520DAA	--	•	•	•	•	•	•
	DG-12232-09	64,8 x 32,0 x 4,5	54,8 x 19,0	0,36 x 0,41	3,0	-2,77	SED1520DAA	--	•	•	•	•	•	•
	DG-1223210	65,1 x 25,6 x 7,7	51,2 x 18,5	0,38 x 0,43	3,0	-2,73	SED1520DAA	--	•	•	•	•	•	•
128 x 64	DG-12864	93,0 x 70,0 x 9,5	71,7 x 39,0	0,48 x 0,48	5,0	-4,5	KS0108	--	•	•	•	•	•	•
	DG-12864-11	78,0 x 70,0 x 10,5	62,0 x 44,0	0,40 x 0,56	5,0	-3,969	KS0108	--	•	•	•	•	•	•
	DG-12864-12	78,0 x 70,0 x 10,5	62,0 x 44,0	0,40 x 0,56	5,0	-3,969	T6963C	--	•	•	•	•	•	•
	DG-12864-15	75,0 x 52,7 x 5,5	60,0 x 32,5	0,40 x 0,40	5,0	-8,0	KS0108	--	•	•	•	•	•	•
128 x 128	DG-12128	72,4 x 69,9 x 10,0	49,0 x 49,0	0,32 x 0,32	5,0	-9,0	LC7981	--	•	•	•	•	•	•
	DG-12128-02	88,4 x 88,4 x 10,8	69,0 x 69,0	0,46 x 0,46	5,0	-13,4	LC7981	--	•	•	•	•	•	•
160 x 32	DG-16032	116,5 x 44,5 x 14,0	99,0 x 24,0	0,55 x 0,55	5,0	-1,7	SED1521DAA	--	•	•	•	•	•	•
160 x 80	DG-16080	100,0 x 54,0 x 11,0	72,3 x 37,8	0,39 x 0,39	5,0	-8,5	LC7981	--	•	•	•	•	•	•
160 x 150	DG-16150-01	77,5 x 76,5 x 7,8	64,2 x 60,5	0,33 x 0,33	5,0	-12,1	-	HD64646/MSM6255	--	•	•	•	•	•
160 x 160	DG-16160	87,0 x 87,0 x 10,3	62,0 x 62,0	0,34 x 0,34	5,0	-11,2	-	HD64646/MSM6255	--	•	•	•	•	•
240 x 64	DG-24064	180,0 x 65,0 x 10,0	132,0 x 39,0	0,49 x 0,49	5,0	-8,2	LC7981	--	•	•	•	•	•	•
	DG-24064-02	180,0 x 65,0 x 10,0	132,0 x 39,0	0,49 x 0,49	5,0	-8,2	T6963C	--	•	•	•	•	•	•
240 x 128	DG-24128	144,0 x 104,0 x 12,5	114,0 x 64,0	0,40 x 0,40	5,0	-10,2	-	HD64646/MSM6255/SED1330	--	•	•	•	•	•
	DG-24128-01	170,0 x 103,2 x 14,0	129,0 x 75,0	0,47 x 0,47	5,0	-12,4	T6963C	--	•	•	•	•	•	•
	DG-24128-05	144,0 x 104,0 x 12,5	114,0 x 64,0	0,40 x 0,40	5,0	-10,2	T6963C	--	•	•	•	•	•	•
	DG-24128-06	144,0 x 104,0 x 12,5	114,0 x 64,0	0,40 x 0,40	5,0	-10,2	T6963C	--	•	•	•	•	•	•
320 x 240	DG-32240	167,1 x 109,0 x 10,0	122,0 x 92,0	0,33 x 0,33	5,0	-16	-	HD64646/MSM6255/SED1330	--	•	•	•	•	•
480 x 128	DG-48128	270,0 x 100,0 x 14,5	224,0 x 65,6	0,41 x 0,41	5,0	-12,4	-	HD64646/MSM6255/SED1330	--	•	•	•	•	•

Условные обозначения: STN - super twist nematic, B&W - черное и белое, R - на отражение, EL - электролюминесцентная подсветка, LED - подсветка на светодиодах, CCFL - подсветка флуоресцентной лампой с холодным катодом.

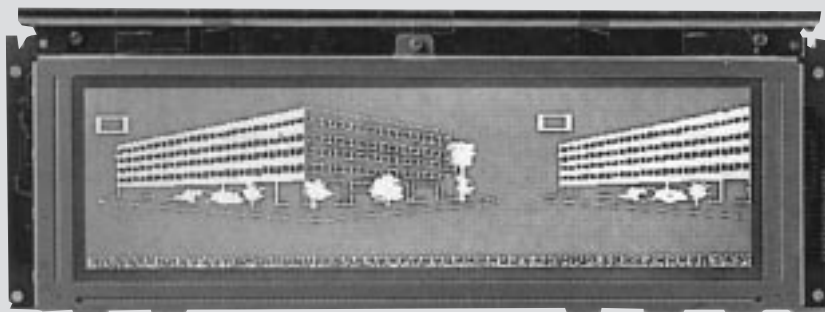
ОРИЕНТИРОВОЧНЫЕ ЦЕНЫ НА ЖКИ (US\$/шт.)



DG-32240



DG-16150



DG-48128

DG-12232S2R	25.60	DG-24064-02S2FLY	128.00
DG-12232S2L	31.00	DG-24064-02S2FEB	119.60
DG-12232S2E	30.00	DG-24064-02SNCW	134.00
DG-12232S2L-H	37.80	DG-24064-8S2R	106.00
DG-12232-1	25.80	DG-24064-02S2FLY	132.40
DG-12232-1	33.00	DG-24064-02S2FEB	128.00
DG-16032S2R	45.60	DG-24064-02SNCW	139.60
DG-16032S2FEB	55.60	DG-12128S1R	75.80
DG-16032S2FLY	53.00	DG-12128S1FEW	86.00
DG-12864S2R	51.40	DG-12128S1FLY	89.00
DG-12864S2FLY	64.60	DG-12128WR	79.60
DG-12864S2FEB	62.40	DG-12128WFEW	89.80
DG-12864-1S2R	54.40	DG-12128WFLY	96.00
DG-12864-1S2FEB	65.00	DG-12128-1S1R	95.80
DG-12864-3S2FLY	60.20	DG-12128-1S1FEW	110.80
DG-12864-11S1R	53.00	DG12128-1S1FLY	102.40
DG-12864-11S1FLY	62.40	DG-16150WR	68.00
DG-12864-11S1FEB	61.40	DG-16150WFEW	85.00
DG-12864-12S1R	63.00	DG-16160S1R	67.00
DG-12864-12S1FLY	72.80	DG-16160S1FEW	81.00
DG-12864-12S1FEB	71.80	DG-16160S1FLY	88.00
DG-16080S2F	65.60	DG-24128S2R	93.00
DG-16080S2FLY	75.60	DG-24128S2FEW	115.00
DG-16080S2FEB	73.20	DG-24128-1WNCW	206.40
DG-16080S2FLY-H	79.20	DG-32240S1R	139.00
DG-24064S2F	97.80	DG-32240S1FEW	155.00
DG-24064S2FLY	119.80	DG-32240SNCW	170.00
DG-24064S2FEB	113.00	DG-32240WNCW	186.40
DG-24064SNCW	128.00	DG-48128SNCW	318.00
DG-24064-02S2R	107.00		

Предоставляются оптовые скидки.